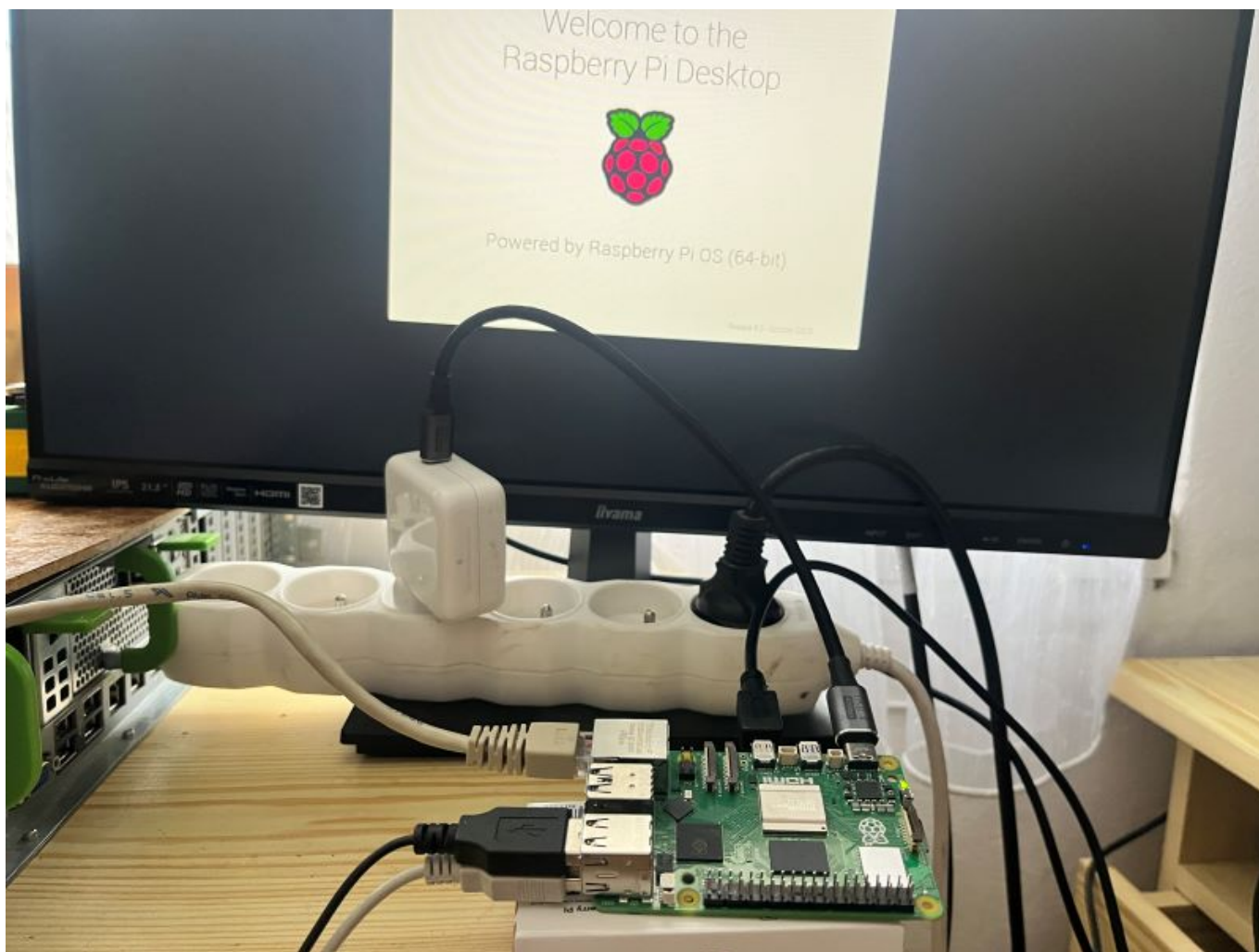


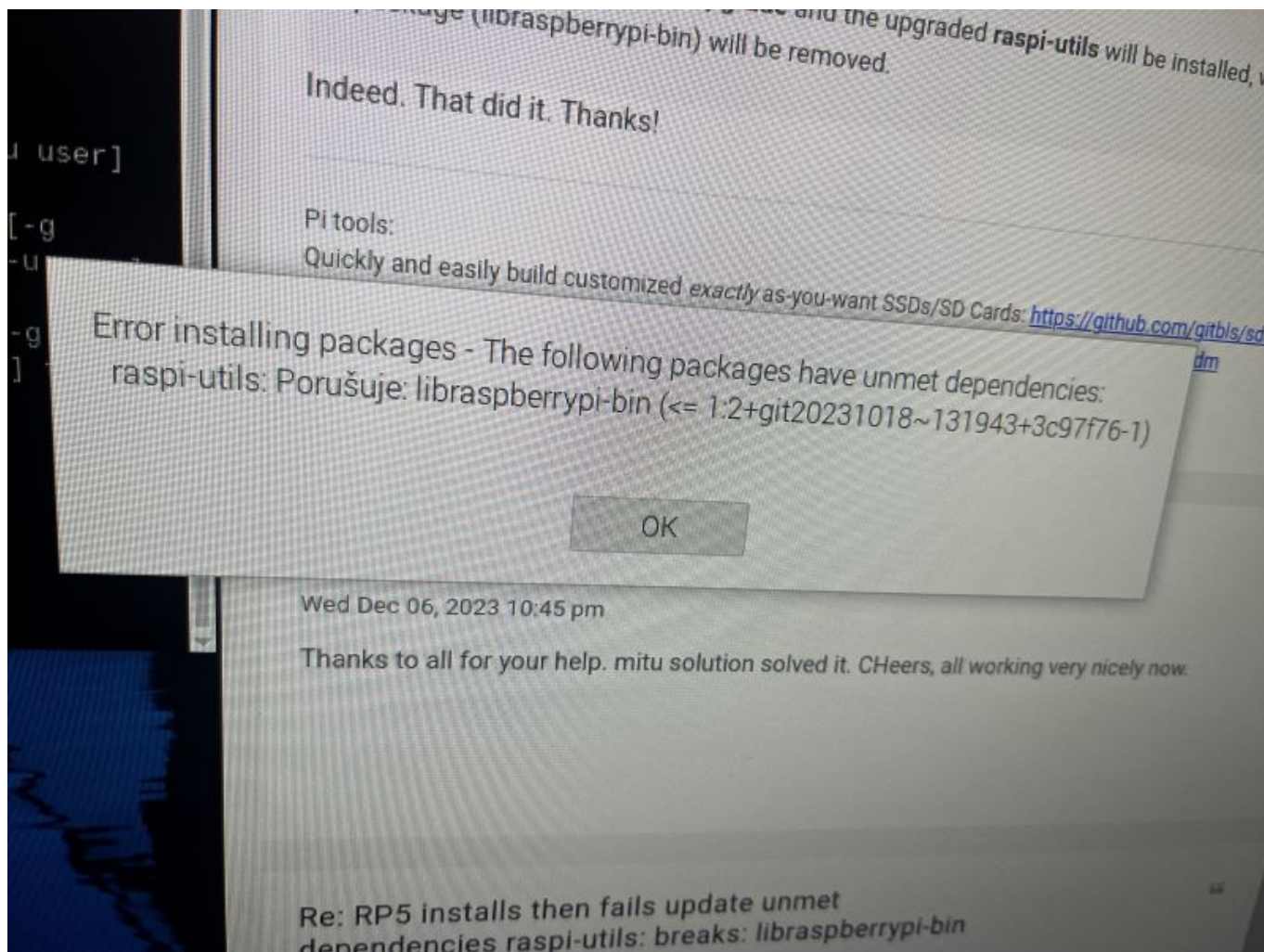
Dostal jsem Raspberry 5 8Gb. Sice odběr 5A už není malý, ale na pokusy snad dobrý. Musel jsem si dokoupit [SD kartu](#) a [kabel HDMI - HDMI micro](#) do monitoru. Zdroj jsem použil z Macbooku a systém mi hlásil, že je slabý. Koupil jsem na Alíku 96W, mělo by stačit 27W, ale zase hláška slabého zdroje. Asi to má nějakou detekci origo. Řešit to nebudu.



Připojil jsem periferie a spustil instalaci. Ta proběhla rychle.



Na youtube jsou [návod](#)y, tohle nemá cenu řešit. Spíše, že po instalaci jsem narazil na chybu při updatu systému "error installing packages - The following packages have..."



Chyba byla v updatu z desktopu, nějaký Bug. Stačilo otevřít terminál a dát update z něj. Pak hláška zmizela.